

# BeauxArts

magazine



Les galeries de  
Saint-Germain  
des-Prés voient  
la vie en rose  
avec Ben

ART CONTEMPORAIN  
PHOTOGRAPHIE  
ART MODERNE  
DESIGN  
ARTS PREMIERS  
ARCHÉOLOGIE  
ARTS DÉCORATIFS  
BIJOUX D'ARTISTES

ART  
SAINT  
GERMAIN  
DES PRÉS



du 19 au 22 mai

VERNISSAGE LE JEUDI 19 MAI  
À PARTIR DE 18H

OUVERTURE DIMANCHE 22 MAI  
À PARTIR DE 14H30

# EDITO

À Saint-Germain-des-Prés, il n'y a pas de hasard...

Le roi Childebart I<sup>er</sup> y fonde, au VI<sup>e</sup> siècle, l'abbaye de Saint-Germain-des-Prés, qui laissera son empreinte sur la culture parisienne au travers de sa bibliothèque, d'une richesse exceptionnelle.

Plus tard, La Rochefoucauld y tiendra salon et Louis XIV y créera le Théâtre Guénégaud, qui deviendra la Comédie-Française. L'École du Louvre, rue Bonaparte, puis celle des beaux-arts vont attirer peintres et sculpteurs et lui conférer sa coloration de quartier historique des arts et de la culture, qui n'a cessé de s'affirmer depuis.

Bien plus tard encore, au milieu du XX<sup>e</sup> siècle, c'est ici que naîtront les grands mouvements des avant-gardes intellectuelle et artistique.

**Des galeries pour ceux qui savent!**

Héritières de cette patine culturelle venue du fond des âges, elles ont payé leur écot à ce quartier et ont su le tenir, subtilement, à l'écart des fausses valeurs du passé comme des tentations hasardeuses des modes sans lendemain.

C'est pourquoi elles offrent ce que les différentes expressions artistiques ont de meilleur. Et c'est la raison pour laquelle les collectionneurs du monde entier, l'investisseur avisé comme l'amateur d'art à la recherche d'émotions, se retrouvent chaque année, pour ces quatre jours de fête, dans les quelques rues gorgées d'histoire et de charme de Saint-Germain-des-Prés.

**Jean-Pierre Arnoux**

Président d'Art Saint-Germain-des-Prés

## Rue Bonaparte

### ART SAINT GERMAIN DES PRÉS

#### Galerie Photo 4

Photographie  
4, rue Bonaparte • 75006 Paris  
01 43 54 23 03  
contact@photo4.fr • www.photo4.fr



ONAKA KOJI  
*Slow Boat 076, 1994*

#### Galerie Chastel-Maréchal

Arts décoratifs du XX<sup>e</sup> siècle  
5, rue Bonaparte • 75006 Paris  
01 40 46 82 61 • 01 43 26 24 47 (fax)  
galeriechastelmarchal@wanadoo.fr  
www.chastel-marchal.com



LINE VAUTRIN  
*Miroir «Crête de coq», 1959*

#### Galerie Lucie Weill & Seligmann

Art moderne/Art contemporain  
6, rue Bonaparte • 75006 Paris  
01 43 54 71 95 • 01 40 51 82 88 (fax)  
contact@galerie-lws.com  
http://galerie-lws.com



JEAN-PIERRE RUEL  
*Quinte, 2011*

#### Galerie Alain Elcabas

Arts décoratifs du XX<sup>e</sup> siècle  
6, rue Bonaparte • 75006 Paris  
01 40 51 80 07 • 01 40 11 02 99 (fax)  
aelcabas@hotmail.com



IGOR MEIJER  
*Sans Équivoque, 2006*

#### Galerie Laurence Esnol

Peinture contemporaine  
7 et 22, rue Bonaparte • 75006 Paris  
01 43 26 23 14  
et 22, rue Bonaparte • 75006 Paris  
01 46 33 47 01  
laurence@laurenceesnolgallery.com  
www.laurenceesnolgallery.com



H. CRAIG HANNA  
*Lucy, 2010*

#### Galerie Félix Marcilhac

Arts décoratifs du XX<sup>e</sup> siècle  
8, rue Bonaparte • 75006 Paris  
01 43 26 47 36 • 01 43 54 96 87 (fax)  
info@marcilhacgalerie.com  
www.marcilhacgalerie.com



ANDRÉ THURET  
*Vase en verre blanc à inclusion de paillettes roses, vers 1935*

#### Galerie Mathivet

Arts décoratifs du XX<sup>e</sup> siècle  
10, rue Bonaparte • 75006 Paris  
01 43 54 19 00 • 01 43 54 19 00 (fax)  
fabien.mathivet@wanadoo.fr



JEAN BESNARD  
*Vase émaillé rose et sprays de platine, 1927*

#### Galerie Dutko

Arts décoratifs/Art moderne  
11, rue Bonaparte • 75006 Paris  
01 56 24 04 20  
galerie@dutko.com • www.dutko.com



JEAN-PIERRE PINCEMIN  
*Sans titre, 1976*

## Rue Bonaparte

#### Galerie Yves Gastou

Mobilier/Sculpture du XX<sup>e</sup> siècle  
12, rue Bonaparte • 75006 Paris  
01 53 73 00 10 • 01 53 73 00 12 (fax)  
contact@galeriyyvesgastou.com  
www.galeriyyvesgastou.com



JACQUES DUVAL-BRASSEUR  
*Table, piétement en laiton, décor de géode en corail blanc, dalle de verre, années 1970*

#### Galerie Georges Gour

Art ancien/Art moderne/Art contemporain  
26, rue Bonaparte • 75006 Paris  
09 81 99 91 16  
galeriebayart@noos.fr



GEORGES FOLMER  
*Thèse, 1964*

## Rue Dauphine

#### Galerie Lipao-Huang

Art contemporain  
16, rue Dauphine • 75006 Paris  
01 43 54 14 90  
contact@galerie-lipao-huang.com  
www.galerie-lipao-huang.com



PASCAL MONTANDON  
ET ALEJANDRO JODOROWSKI  
*La Danse sur le tigre, 2010*

## Rue Dauphine

#### Seven Seventy Gallery

Art contemporain  
18, rue Dauphine • 75006 Paris  
01 56 24 13 08 • 06 99 50 07 70 (fax)  
sevenseventygallery@gmail.com

## Passage Dauphine

#### Galerie Kartner La Cardinale

Art contemporain  
20, passage Dauphine • 75006 Paris  
01 56 24 36 52 • 01 48 34 02 50 (fax)  
galeriekartner@lacardinale.fr  
www.lacardinale.fr



NISA CHEVÈNEMENT  
*Carcasse, 2008*

#### Galerie Pouenat

Ferronnerie d'art  
22 bis, passage Dauphine • 75006 Paris  
01 43 26 71 49  
carole.rayet@pouenat.com • www.pouenat.fr



HENRI POUENAT  
*Fauteuil, 1978*

## Rue de l'Échaudé

#### Galerie Catherine et André Hug

Art contemporain  
2, rue de l'Échaudé • 75006 Paris  
01 43 26 93 75 • 01 43 26 93 75 (fax)  
c.hug@wanadoo.fr • www.galeriehug.com



EDGAR MARTINS  
*Sans titre, série «Reluctant Monoliths», 2009*

#### Galerie Alfa

Dessins du XIX<sup>e</sup>-XX<sup>e</sup> siècles et contemporains  
12, rue de l'Échaudé • 75006 Paris  
01 43 26 33 56 • 01 43 26 18 62 (fax)  
contact@galeriealfa.com  
www.galeriealfa.com



PIERRE KLOSSOWSKI  
*La Belle Empoisonneuse, 1980*

#### Galerie Cipango

Bijoux d'artistes  
14, rue de l'Échaudé • 75006 Paris  
01 43 26 08 92  
galerie.cipango@gmail.com  
www.galerie-paris.com



CHRISTOPHE TISSOT  
*Manchette Arkhan bronze doré EA/1, 2010*

## Rue des Beaux-Arts

#### Galerie Aittouares

Peinture moderne et contemporaine / Sculpture  
2, rue des Beaux-Arts • 75006 Paris  
01 40 51 87 46 • 01 46 34 01 99 (fax)  
contact@aittouares.com  
www.aittouares.com



JEAN-PIERRE RUEL  
*Sans titre, 2011*

#### Galerie Monbrison

Arts premiers/Antiquités  
2, rue des Beaux-Arts • 75006 Paris  
01 46 34 05 20 • 01 46 34 67 25 (fax)  
courrier@monbrison.com  
www.monbrison.com



Masque kongo-dinga,  
République démocratique du Congo,  
collecté avant 1940

#### Galerie Raymond Dreyfus

Art contemporain  
3, rue des Beaux-Arts • 75006 Paris  
01 43 26 09 20 • 01 43 29 67 81 (fax)  
galerie@raymond-dreyfus.com  
www.raymond-dreyfus.com



CHU TEH-CHUN  
*Sans titre, 1995*

## Rue des Beaux-Arts

### Galerie Loft

Art contemporain chinois  
3 bis, rue des Beaux-Arts • 75006 Paris  
01 46 33 18 90 • 01 43 54 56 14 (fax)  
info@galerieloft.com • www.galerieloft.com



CHEN MAN  
*Young Pioneer with CCTV, 2009*

### Galerie Patrice Trigano

Art moderne/Art contemporain  
4 bis, rue des Beaux-Arts • 75006 Paris  
01 46 34 15 01 • 01 46 34 64 02 (fax)  
artrigano@aol.com  
www.artnet.com/galerietrigano.html



LUCIEN CLERGUE  
*Nu zébré, 1997*

### Galerie Claude Bernard

Art moderne/Art contemporain  
7-9, rue des Beaux-Arts • 75006 Paris  
01 43 26 97 07 • 01 46 33 04 25 (fax)  
galerie@claudes-bernard.com  
www.claude-bernard.com



PAUL REBEYROLLE  
*Fumée, 1985*

## Rue de Seine

### Galerie Du Fleuve Roy Sfeir

Peinture/Photographie/ Sculpture  
6, rue de Seine • 75006 Paris  
01 43 26 08 96 • 01 43 26 08 96 (fax)  
sfeirr@wanadoo.fr • www.galerieroysfeir.com



MICHEL AJERSTEIN  
*Milk, 2010*

### Galerie Thomas Fritsch - Artrium

Mobilier/Céramique/Luminaire  
6, rue de Seine • 75006 Paris  
01 43 26 77 12 • 01 43 26 78 74 (fax)  
contact@thomasfritsch.fr  
www.thomasfritsch.fr



MICHEL ANASSE  
*Croissance, 1962*

### Galerie Jacques Lacoste

Arts décoratifs du XX<sup>e</sup> siècle  
12, rue de Seine • 75006 Paris  
01 40 20 41 82  
lacoste.jacques@wanadoo.fr



JEAN ROYÈRE  
*Liane, 1961*

### Galerie Images de Fer

Photographie  
13, rue de Seine • 75006 Paris  
01 44 07 04 16  
info@galeriephoto-imagesdefer.com  
www.galeriephoto-imagesdefer.com



ALAIN PRAS  
*Malte/La Plage, 2006*

### Galerie Déprez-Bellorget

Art contemporain  
15, rue de Seine • 75006 Paris  
01 44 07 10 70  
deprez.bellorget@wanadoo.fr  
www.deprez-bellorget.com



EMMANUEL MICHEL  
*Demung, 2010*

### Galerie Applicat-Prazan

Art moderne/Art contemporain  
16, rue de Seine • 75006 Paris  
01 43 25 39 24 • 01 43 25 39 25 (fax)  
galerie@applicat-prazan.com  
www.applicat-prazan.com



OLIVIER DEBRÉ  
*Pâques en Touraine, 1959*

### Galerie Olivier Nouvellet

Art contemporain  
19, rue de Seine • 75006 Paris  
01 43 29 43 15  
galerie@cercleolivienouvellet.com  
www.cercleolivienouvellet.com



PIERRE FICHET  
*Sans titre, 1969*

### Galerie Théo de Seine

Art contemporain  
19, rue de Seine • 75006 Paris  
01 77 18 32 82  
contact@galeriethodeSeine.com  
www.galeriethodeSeine.com



EMMANUELLE BLIN  
*Sacs d'argent III, 2011*

## Rue de Seine

### Galerie Guillaume de Casson

Design  
21, rue de Seine • 75006 Paris  
01 45 86 94 76  
info@galeriedecasson.com  
www.galeriedecasson.com



ESTELLE ET ERWINE LAVERNE  
*Champagne Chairs, 1962*

### Galerie Rive Gauche Marcel Strouk

Art contemporain  
23, rue de Seine • 75006 Paris  
01 56 24 42 19  
art.rive.gauche@wanadoo.fr  
www.galerie-strouk.fr



BEN  
*Encore de l'art ça n'en finit pas, 2006*

### Galerie Étienne de Causans

Art contemporain  
25, rue de Seine • 75006 Paris  
01 43 26 54 48  
edecausans@orange.fr



ANNE FLEURY  
*Je meule le temps n° 1 (détail), 2001*

### Galerie Les Yeux Fertiles

Art du XX<sup>e</sup> siècle/Surréalisme  
27, rue de Seine • 75006 Paris  
01 43 26 27 91 • 01 46 34 19 27 (fax)  
contact@galerie-lesyeuxfertiles.com  
www.galerie-lesyeuxfertiles.com



O. O. OLIVIER  
*Suerte de Varas, 2003*

### Galerie Berthet-Aittouarès

Art moderne/Art contemporain  
29, rue de Seine • 75006 Paris  
01 43 26 53 09 • 01 43 26 95 66 (fax)  
contact@galerie-ba.com  
www.galerie-ba.com



PIERRE TAL-COAT  
*Dans la Drôme, 1983*

### Galerie Downtown

Arts décoratifs du XX<sup>e</sup> siècle  
33, rue de Seine • 75006 Paris  
01 46 33 82 41 • 01 46 33 08 11 (fax)  
contact@galeriedowntown.com  
www.galeriedowntown.com



JUNYA ISHIGAMI  
*Picnic Chair, 2000*  
© Marie Clérin/galerie Downtown,  
François Laffanour

### Galerie Natalie Seroussi

Art contemporain  
34, rue de Seine • 75006 Paris  
01 46 34 05 84 • 01 46 33 03 37 (fax)  
galerieseroussi@wanadoo.fr  
www.natalieseroussi.com



MAYA ZACK  
*Mother Economy, 2007*

### Galerie Vallois Sculpture contemporaine

Sculpture contemporaine  
35, rue de Seine • 75006 Paris  
01 43 25 17 34 • 01 43 29 06 42 (fax)  
sculpture.contemporaine@vallois.com  
www.vallois.com



ELISABETH BUFFOLI  
*Un penchant certain, 2011*

### La Petite Galerie

Art contemporain  
35, rue de Seine • 75006 Paris  
01 40 51 85 54 • 01 43 26 95 66 (fax)  
ustunel@enst.fr



ANNA FOLGO  
*Sans titre, 2008*

### Galerie Frédéric Got Fine Art

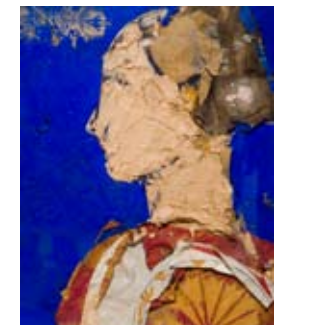
Art contemporain  
35-37, rue de Seine • 75006 Paris  
01 43 26 52 61 • 01 43 26 52 61 (fax)  
frederic.got@wanadoo.fr • www.artchic.com



ELLIOTT ERWITT  
*Marilyn Monroe, New York City, 1956*

### Galerie Pascal Lansberg

Art moderne/Art contemporain  
36, rue de Seine • 75006 Paris  
01 40 51 84 34  
info@galerielansberg.fr  
www.galerie-lansberg.com



MANOLO VALDÉS  
*Perfil sobre fondo azul III, 1996*

### Galerie Protée

Art contemporain  
38, rue de Seine • 75006 Paris  
01 43 25 21 95 • 01 40 46 04 02 (fax)  
galerie.protee@wanadoo.fr  
www.galerieprotee.com



JOSÉ SUBIRÀ-PUIG  
*Le Défenseur, 1983*

## Rue de Seine

### Galerie Vallois Sculpture moderne

Sculpture moderne  
41, rue de Seine • 75006 Paris  
01 43 29 50 80 • 01 43 29 90 73 (fax)  
sculpture.moderne@vallois.com  
www.vallois.com



AGUSTÍN CÁRDENA  
*Miroir du soleil, 1981*

### Galerie Baillly contemporain

Photographie contemporaine  
38, rue de Seine • 75006 Paris  
01 43 26 01 35  
info@bailllycontemporain.com  
www.bailllycontemporain.com



TIM FLACH  
*Flying Mop, 2010*

### Galerie Au fond de la cour

Peinture/Sculpture  
49, rue de Seine • 75006 Paris  
01 43 25 81 89  
aufonddelacour@wanadoo.fr  
www.galerieaufondelacour.com



GÉRALDINE ALBERS  
*Fresque Variations, 2010*

### Galerie 53

Peinture abstraite  
53, rue de Seine • 75006 Paris  
01 56 24 23 00  
galseine53@yahoo.fr • www.galerie53.com



JACQUELINE PAVLOWSKY  
*Composition, 1964*

### Galerie Arcturus

Art moderne/Art contemporain  
65, rue de Seine • 75006 Paris  
01 43 25 39 02 • 01 43 25 33 89 (fax)  
arcturus@art11.com  
www.art11.com/arcturus



MARTA MOREU  
*Homme à l'arbre II, 2010*

## Rue Guénégaud

### Galerie La Reine Margot

Archéologie  
1, rue Guénégaud • 75006 Paris  
01 43 26 62 50 • 01 43 25 59 82 (fax)  
lareinemargot@wanadoo.fr  
www.lareinemargot.com



Torse masculin (Dionysos), art romain,  
II<sup>e</sup> et III<sup>e</sup> siècles

### Galerie Gimpel & Müller

Peinture abstraite  
12, rue Guénégaud • 75006 Paris  
01 43 25 33 80 • 01 73 73 33 64 (fax)  
info@gimpel-muller.com  
www.gimpel-muller.com



MARIE-THÉRÈSE VACOSSIN  
*Kablouna 4b, 2007*

### Galerie Da-End

Art contemporain/Cabinet de curiosité  
17, rue Guénégaud • 75006 Paris  
01 43 29 48 64  
galerie@da-end.com • www.da-end.com



JULIEN SALAUD  
*Ludelle et les Anges de terre, 2010*

### Galerie Maria Wettergren

Design contemporain/Photographie  
moderne et contemporaine  
18, rue Guénégaud • 75006 Paris  
01 43 29 19 60  
info@mariawettergren.com  
www.mariawettergren.com



JAKOB JOERGENSEN  
*Commode «Fjarill», 2006*

### Galerie Anne et Just Jaeckin

Photographie/Sculpture  
19, rue Guénégaud • 75006 Paris  
01 43 26 73 65  
just.jaeckin@club-internet.fr  
www.jaeckin.fr

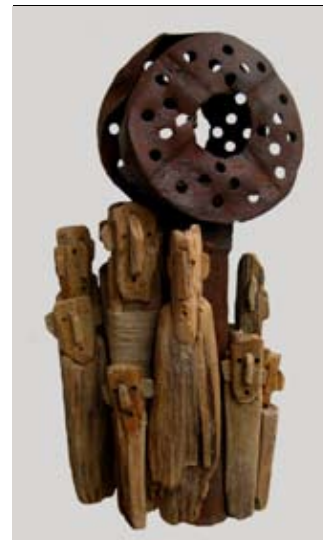


ANNE JAECKIN  
*Cage - le Grand Saut, 2010*

## Rue Guénégaud

### Galerie Béatrice Soulié

Art brut/Art singulier  
21, rue Guénégaud • 75006 Paris  
01 43 54 57 01  
info@galeriebeatricesoulie.com  
www.galeriebeatricesoulie.com



MARC BOURLIER  
*À l'ombre de l'arbre, 2007*

### Galerie Maia Muller

Art contemporain  
21, rue Guénégaud • 75006 Paris  
01 73 74 66 17  
contact@maiamuller.com  
www.galeriemaiamuller.com



MAËL NOZAHIC  
*Lion, 2008*

### Galerie Edifor

Art contemporain  
23, rue Guénégaud • 75006 Paris  
01 43 26 85 51 • 01 43 25 34 89  
ediforgalerie@hotmail.com  
http://edifor.free.fr



FRANS HORBACH  
*Sans titre, 2010*

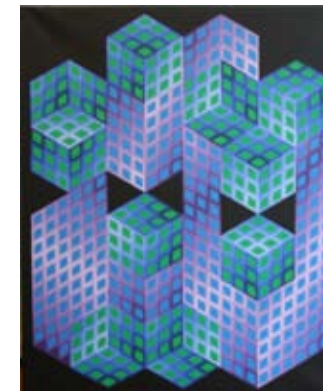
### Galerie Arnoux

Art abstrait des années 50  
27, rue Guénégaud • 75006 Paris  
01 46 33 04 66 • 01 46 33 25 40 (fax)  
galeriearnoux@noos.fr  
www.galeriearnoux.fr



### Galerie Besseiche-Lartigue

Art moderne/Art contemporain  
33, rue Guénégaud • 75006 Paris  
01 40 46 08 08 • 01 40 46 08 60 (fax)  
besseichelartigue@besseiche.com  
www.artcontemporaingalerie.com



VICTOR VASARELY  
*Tashka, 1988-1990*

### Galerie Artco France

Tableaux/Dessins/Sculpture /  
Art moderne/Art contemporain  
35, rue Guénégaud  
75006 Paris  
01 46 34 45 45  
paris@artcofrance.fr  
www.artcofrance.fr



RENÉ MAGRITTE  
*Les Menottes  
de cuivre, 1931*

## Rue Jacob

### Galerie Motte Masselink

Tableaux et dessins anciens, modernes  
et contemporains  
12, rue Jacob • 75006 Paris  
01 43 54 99 92  
info@mottemasselink.com  
www.mottemasselink.com



BOGDAN SWIDER  
*Park (Sevilla), 2008*

## Rue Jacques Callot

### Galerie Laurent Strouk

Art contemporain  
8 bis/16, rue Jacques Callot • 75006 Paris  
01 40 46 89 06 • 01 40 46 89 04 (fax)  
galerie@laurentstrouk.com  
www.laurentstrouk.com



PHILIPPE PASQUA  
*Picasso forever, 2011*

### Galerie Bernard Dulon

Arts primitifs  
10, rue Jacques Callot • 75006 Paris  
01 43 25 25 00 • 01 43 25 14 16 (fax)  
info@dulonbernard.fr • www.dulonbernard.fr



Masque peuple bambara/malinké (Mali),  
fin du XIX<sup>e</sup> siècle

## Rue Mazarine

### Galerie Pièce Unique

Art contemporain  
26, rue Mazarine • 75006 Paris  
01 43 26 85 93 • 01 43 26 21 30 (fax)  
info@galeriepieceunique.com  
www.galeriepieceunique.com



EVA JOSPIN  
*Détails d'une forêt, 2009*

### Galerie Lefor Openo

Art contemporain  
29, rue Mazarine • 75006 Paris  
01 46 33 87 24 • 01 46 33 19 40 (fax)  
leforopeno@aol.com • www.leforopeno.com



IRINI ILIOPOULOU  
*Le Ruban rouge (détail), 2011*

### Galerie Insula

Art contemporain  
29, rue Mazarine • 75006 Paris  
06 07 74 96 57  
contact@galerie-insula.com  
www.galerie-art-insula.com



FRANCK LORET  
*Girl from Ipanema, 2010*

## Rue Mazarine

### Galerie Isadora

Bijoux d'artistes

54, rue Mazarine • 75006 Paris  
01 40 46 91 67  
isadora75@orange.fr • www.isadora-paris.fr



DANIELLE POUILLAIN  
Collier «Brazil», 1990

### Galerie Agathe Hélon & Clear

Art contemporain/Design

40, rue Mazarine • 75006 Paris  
06 60 39 96 69  
agathehelon@gmail.com  
www.agathehelon.com



NENDO  
Table transparente, 2011

### IF Galerie

Art contemporain du Moyen-Orient  
et d'Afrique

41, rue Mazarine • 75006 Paris  
01 46 33 13 13 • 0 46 34 54 79 (fax)  
galerie@ifgalerie.com • www.ifgalerie.com



LAILA SHAWA  
Trapped Final 2, 2011

### Galerie Lélia Mordoch

Art contemporain

50, rue Mazarine • 75006 Paris  
01 53 10 88 52 • 01 53 10 88 49 (fax)  
lelia.mordoch.galerie@wanadoo.fr  
http://leliamordochgalerie.com



JAMES CHEDBURN  
Girafe, 2011

### Espaces 54

Mobilier/Photographie/Design

54, rue Mazarine • 75006 Paris  
09 51 36 18 48  
contact@espaces54.com  
www.espaces54.com



EERO AARNIO, *Ball Chair* (sur le podium),  
SAARINEN, table et fauteuil (à dr.),  
THIERRY VASSEUR, photos (sur le mur)  
© J. Pépy - Studio Angel's

### Galerie Ange Basso

Art contemporain

64, rue Mazarine • 75006 Paris  
01 56 81 03 30  
galerie.angebasso@gmail.com  
www.galerie-angebasso.com



RICCARDO SIMONUTTI  
Bleu azur, 2010

### Galerie Olivier Waltman

Art contemporain

74, rue Mazarine • 75006 Paris  
01 43 54 76 14  
info@galeriewaltman.com  
www.galeriewaltman.com



TALI AMITAI-TABIB  
*Viorica*, série «Lomo», éd. 6, 2010

### Quai des Grands Augustins

### Galerie 1161

Art contemporain

53, quai des Grands Augustins • 75006 Paris  
09 81 83 80 34/36  
lagalerie1161@bbox.fr  
www.lagalerie1161.com



EMMANUEL FLIPO  
*Terres brûlées*, 2011

## Rue Visconti

### Galerie GNG

Art contemporain

3, rue Visconti • 75006 Paris  
01 43 26 64 71 (fax)  
infos@galeriegng.com  
www.galeriegng.com

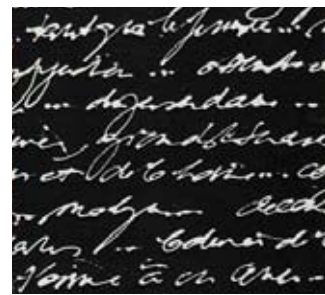


BRUNO VEKEMANS  
*Couple*, 2010

### Galerie Atelier Visconti

Art contemporain/Photographie

4, rue Visconti • 75006 Paris  
01 43 25 44 48  
xavier.demontrond@neuf.fr



VALÉRIE RAYMOND-STEMPOWSKA  
*Livre ouvert* (détail), 2008

En partenariat avec le ministère de la Culture et de la Communication  
www.culture.fr

### Du 19 au 22 mai 2011

> Vernissage le jeudi 19 mai  
à partir de 18 heures

> Ouverture le dimanche 22 mai  
de 14 h 30 à 18 h 30

#### Accès

Parking Mazarine 27, rue Mazarine

Parking Saint-Germain

169, bd Saint-Germain

Parking Pont-Neuf 4, rue du Pont-Neuf

Parking Saint-Germain l'Auxerrois

Place du Louvre

Bus: 24, 27, 39, 58, 63, 86, 87, 95

Métros: Saint-Germain-des-Prés,  
Mabillon, Odéon

#### Contact-coordination

Benoît Caillon

contact@artsaintgermaindespres.com  
06 60 45 96 00

#### L'association

Art Saint-Germain-des-Prés  
Association loi 1901

2, rue des Beaux Arts • 75006 Paris

01 83 62 90 19

contact@artsaintgermaindespres.com

www.artsaintgermaindespres.com

Ce document est édité par *Beaux Arts magazine*  
et broché dans le numéro 323, mai 2011.  
Coordination éditoriale pour *Beaux Arts magazine*:  
Ambroisine Dumez.